

¿Cómo está el TIEMPO en ANTIOQUIA?

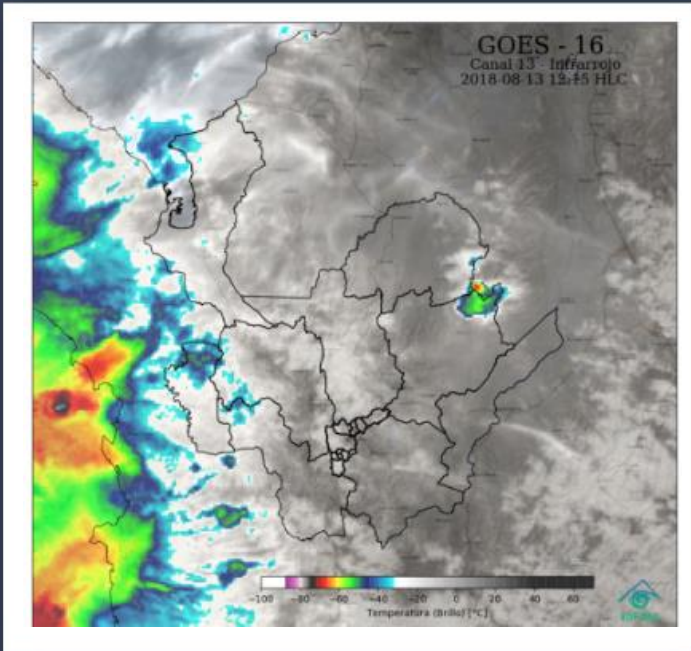
Centro Regional de Pronósticos y Alertas CRPA

Medellín, lunes 13 de agosto de 2018
Hora de emisión: 12:50 p.m.



Instituto de Hidrología,
Meteorología y
Estudios Ambientales

Imagen Satelital



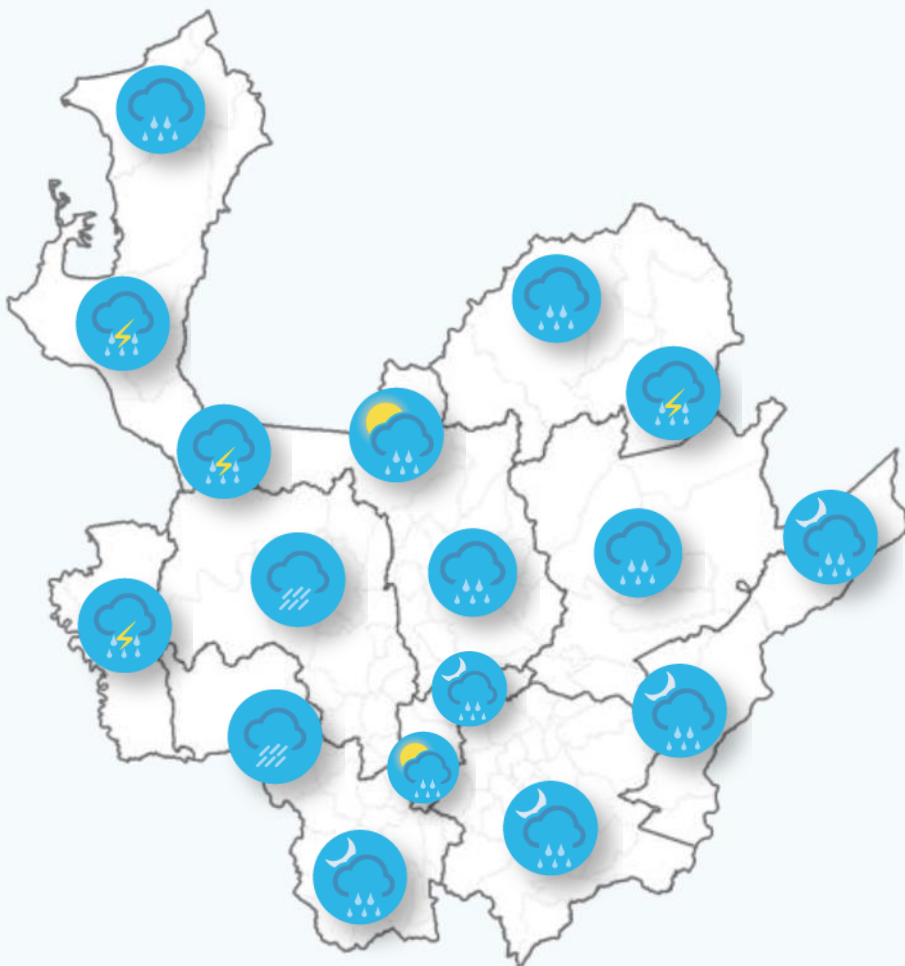
Condiciones Meteorológicas Actuales

Durante la mañana se presentaron algunas lluvias en zonas de Urabá y extremo oriental de Nordeste. El resto del territorio antioqueño presentó tiempo seco.

*Nubosidad representada en la imagen satelital.
Canal Infrarrojo - GOES EAST 16 - IDEAM
Agosto 13 de 2018 - Hora 12:15 p.m.*

Pronóstico del Tiempo

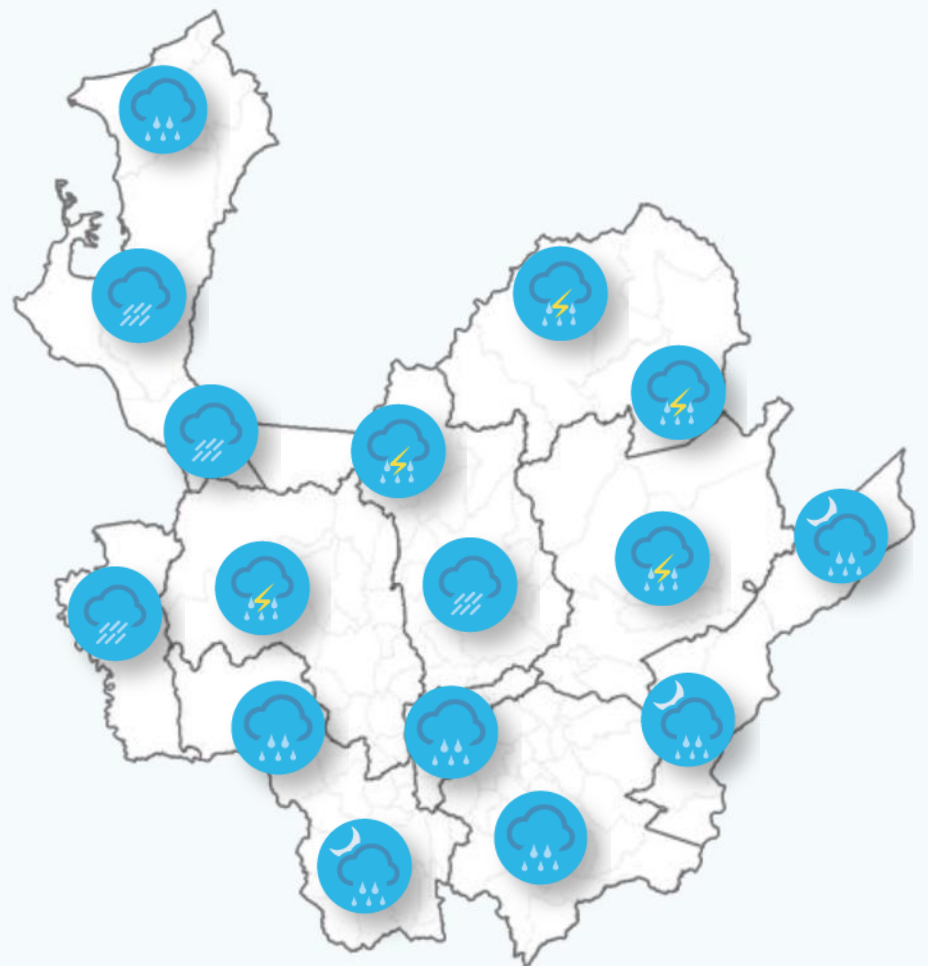
Agosto 13 de 2018



Tarde: Lluvias fuertes y tormentas eléctricas se advierten en Atrato Medio, Urabá sur, PNN Paramillo y noroccidente de Occidente. Lluvias ligeras y chubascos en Norte, Suroeste y Nordeste. No se descartan chubascos el sur de Aburrá.

Noche-Madrugada: Precipitaciones fuertes y tormentas en Bajo Cauca, Norte (PNN Paramillo), lluvias ligeras en Atrato Medio, Occidente, Nordeste y Magdalena Medio. Lluvias ligeras en Norte, Suroeste, Aburrá y Oriente.

Agosto 14 de 2018



Mañana: Lluvias ligeras en Norte, Occidente, Urabá y extremo norte de Bajo Cauca.

Tarde: Lluvias moderadas en PNN Paramillo, Suroeste, Atrato Medio y extremo nororiental de Bajo Cauca. Lluvias ligeras en Nordeste, Norte, Suroeste y Aburrá.

Noche-Madrugada: Persistencia de lluvias de variada intensidad y tormentas eléctricas en Bajo Cauca, Nordeste, Magdalena Medio y Norte. Lloviznas en Oriente, Suroeste y Atrato Medio.



Reporte de variables en los aeropuertos en la última hora:

Medellín 28°C



Vientos del noreste con 11 km/h

Rionegro 23°C



Vientos del este con 14 km/h

Apartadó 28°C



Vientos del sur con 11 km/h

Día



Despejado



Parcialmente nublado



Seminublado e intervalos de lluvias ligeras

Noche



Despejado



Parcialmente nublado y lluvias ligeras



Parcialmente nublado lluvias moderadas-fuertes



Niebla

Condiciones Generales Durante la Jornada



Cielo nublado



Lluvia ligera



Lluvias moderadas



Lluvia con tormenta eléctrica



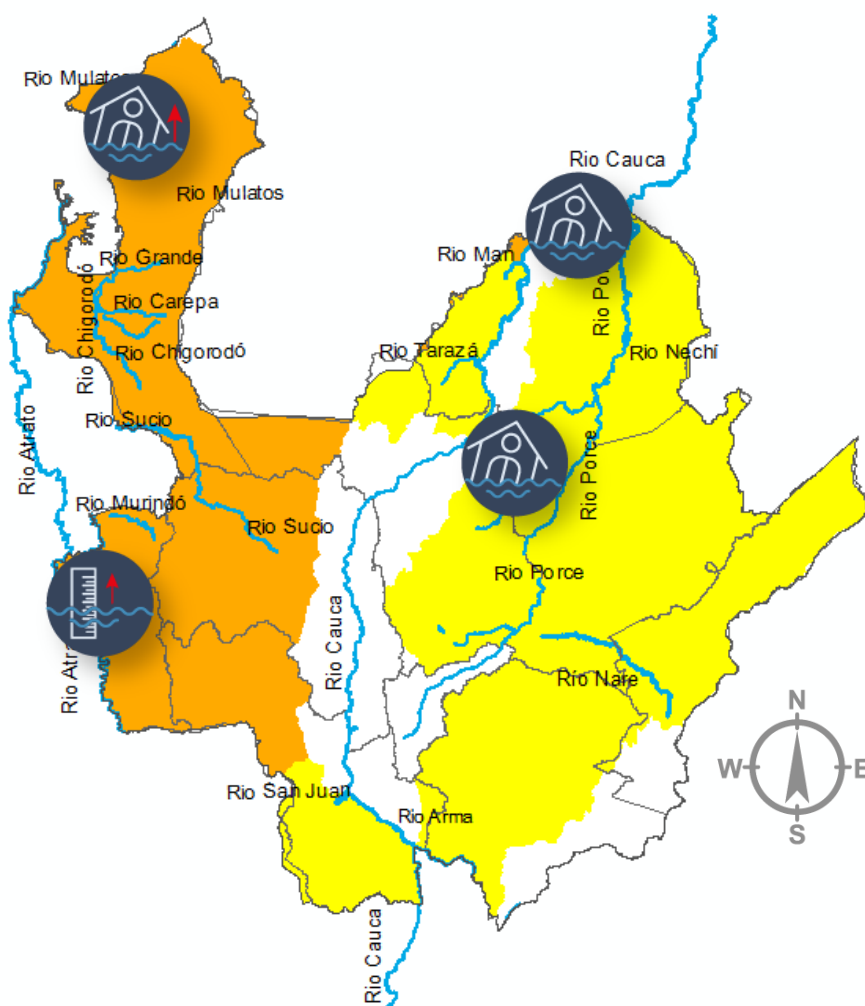
Granizo

ALERTAS HIDROLÓGICAS

alerta
ROJA
para tomar
acción

alerta
NARANJA
para
prepararse

alerta
AMARILLA
para
informarse



alerta
NARANJA

alerta
AMARILLA

Niveles altos Río Atrato

Las cuencas de los ríos Murri, Sucio y Murindó que drenan hacia el río Atrato, pueden estar saturadas, lo cual podría generar incrementos significativos de los caudales en los principales ríos afluentes al río Atrato.

Incremento súbitos ríos de Urabá

Debido a las lluvias registradas y a las estimadas en las cuencas de los ríos León, Mulatos y San Juan de Canalete, es probable la ocurrencia de incrementos súbitos en los niveles de estos cauces y sus afluentes; se espera que esta condición hidrológica se refleje para los demás cauces superficiales de los ríos Vijagual, Zungo, Chigorodó, Carepa, Apartado y río Grande.

Niveles altos río Nechí

A causa de lluvias durante el fin de semana en la cuenca del río Nechí, aumenta la probabilidad de incrementos en el nivel del río Nechí y de sus afluentes como el río Porce, San José, Tenche y El Bagre.

Cuenca baja del río Cauca

Los niveles del río Cauca en sectores del trayecto comprendido entre Caucasia (Antioquia) hasta Guaranda (Sucre), se encuentran cercanos a la cota de desbordamiento. Se recomienda especial atención a los niveles del río Nechí y tributarios como los ríos San José, Tenche y El Bagre.

Crecientes súbitas ríos de montaña de Antioquia

Ante el pronóstico de lluvias en el nororiente podría incrementar súbitamente los niveles en los aportantes al río Magdalena entre ellos los ríos Nare, Cimitarra, San Bartolo y sus afluentes; igualmente para los afluentes al río Cauca como los ríos San Juan y la quebrada La Liboriana, ríos Tarazá, Man, y Anorí.

Atrato Medio: Vigía del Fuerte, Murindó

Bajo Cauca: Cáceres, Tarazá, Zaragoza, Valdivia, El Bagre y Nechí.

Norte: Don Matías, Guadalupe, Gómez Plata, Campamento, Angostura, Toledo, Briceño, Valdivia

Occidente: Cañasgordas, Dabeiba, Frontino, Uramita, Anzá, Sabanalarga

Urabá: Chigorodó, Turbo, Carepa, Apartadó y Mutatá

Recomendaciones

El IDEAM recomienda a pobladores ribereños especialmente de los municipios donde se han registrado lluvias estar atentos a posibles inundaciones o desbordamientos.

Alertas
Hidrológicas



Creciente
Súbita



Niveles
Altos



Incremento
Súbitos

CONDICIONES EN EL GOLFO DE URABÁ



Golfo de Urabá	Velocidad	Dirección	Altura Oleaje
Alta Mar	6-22 Km/h		0,5- 1,0 Metros
Zonas Costeras	6- 22 Km/h		

Se sugiere a los pescadores, habitantes costeros, turistas y usuarios de embarcaciones de bajo calado consultar con las Capitanías de Puerto antes de zarpar.

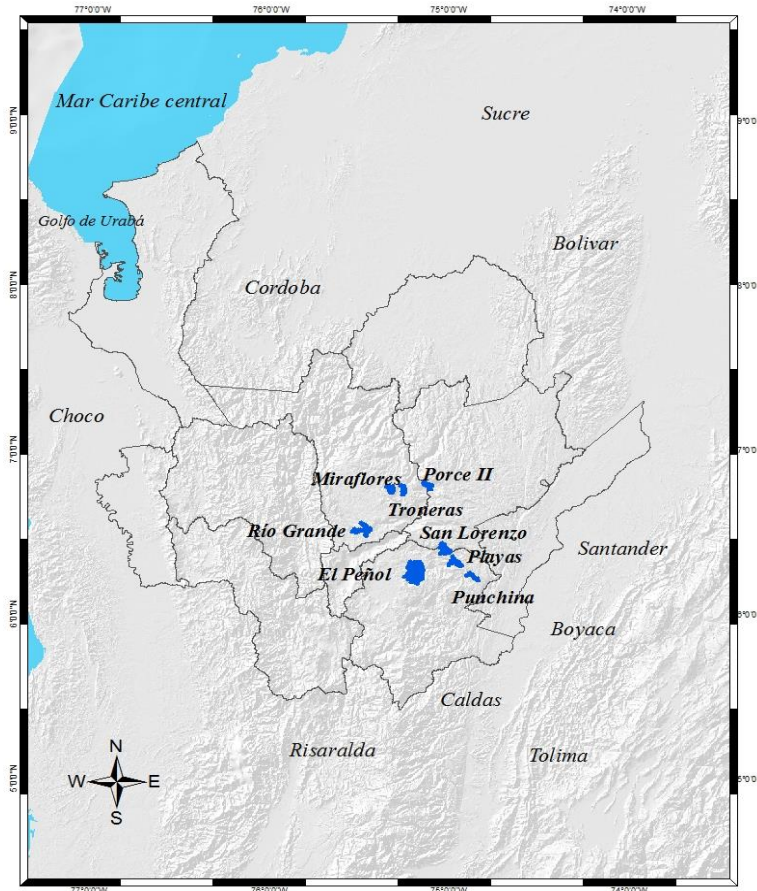
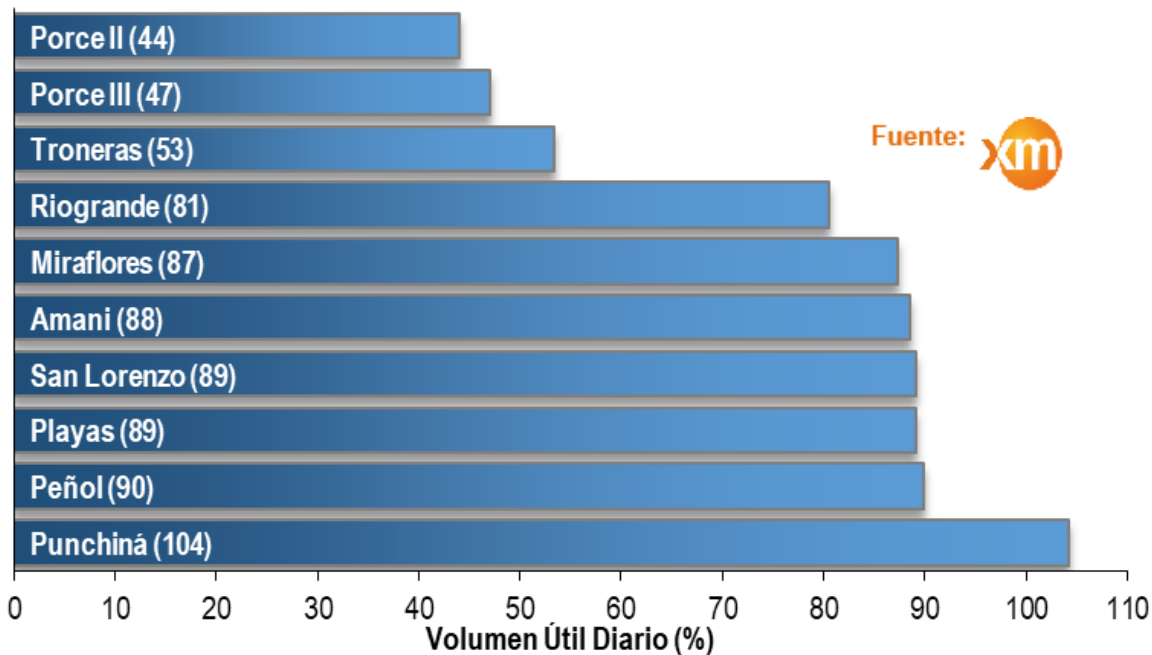


Por tiempo lluvioso



En la tarde y parte de la noche se prevén lluvias moderadas a fuertes. Alta probabilidad de actividad eléctrica.

ESTADO DE LOS EMBALSES EN VOLUMEN ÚTIL DIARIO (%)



Vientos Fuertes y Oleaje Alto

#Prevención del Riesgo
Juntos cuidamos de Antioquia

Inundaciones

#Prevención del Riesgo
Juntos cuidamos de Antioquia



ALERTAS POR DESLIZAMIENTOS



Probabilidad Alta (1)

Por ocurrencia de deslizamientos de tierra en zonas inestables y de alta pendiente en 1 municipio:

Norte: Ituango



Probabilidad media (1)

Por ocurrencia de deslizamientos de tierra en zonas inestables y de alta pendiente en 1 municipio:

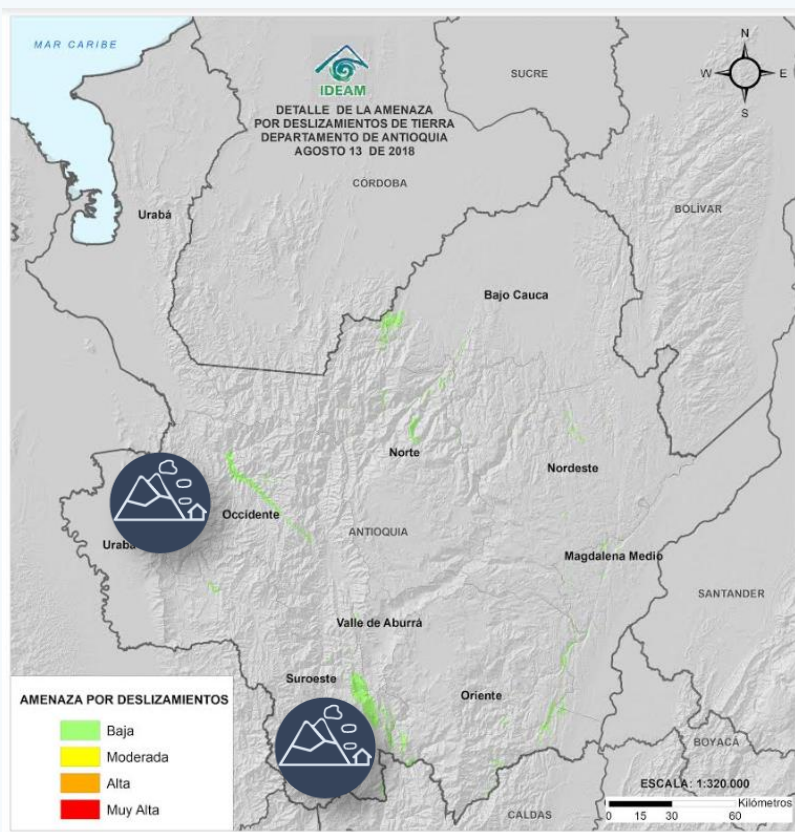
Norte: Briceño



Probabilidad baja (54)

Por ocurrencia de deslizamientos de tierra en zonas inestables y de alta pendiente en 54 municipios:

- Bajo Cauca:** Cáceres, Tarazá y Zaragoza
- Magdalena Medio:** Caracolí, Maceo, Puerto Berrío, Puerto Nare y Puerto Triunfo.
- Nordeste:** Amalfí, Anorí, Remedios, Segovia, Yalí y Yolombó.
- Norte:** Belmira, Campamento, San Pedro de Los Milagros, Valdivia y Yarumal
- Occidente:** Abriaquí, Armenia, Buriticá, Caicedo, Cañasgordas, Dabeiba, Ebéjico, Frontino, Giraldo, Heliconia, Olaya, San Jerónimo, Santa Fe de Antioquia, Sopetrán y Uramita.
- Oriente:** Abejorral, Argelia, Nariño, San Carlos, San Luis y Sonsón.
- Suroeste:** Amagá, Andes, Angelópolis, Betania, Caramanta, Ciudad Bolívar, Concordia, Fredonia, Montebello, Salgar, Santa Bárbara, Titiribí y Urrao.
- Valle de Aburrá:** Caldas



ALERTAS POR INCENDIOS



Probabilidad media (36)

Por ocurrencia de incendio en la cobertura vegetal en 36 municipios.

Norte: Angostura, Donmatías, Gómez Plata, San Andrés de Cuerquia, San José de la Montaña, Santa Rosa de Osos y Toledo

Occidente: Liborina, Peque, Sabanalarga
Oriente: Alejandría, Concepción, El Peñol, El Santuario, El Retiro, Granada, Guarne, Guatapé, La Ceja, La Unión, Marinilla, Rionegro, San Vicente

Suroeste: Betania, Hispania, Jericó, La Pintada, Pueblorrico, Támesis, Tarso y Venecia.

Valle de Aburrá: Bello, Copacabana, Girardota, La Estrella y Sabaneta

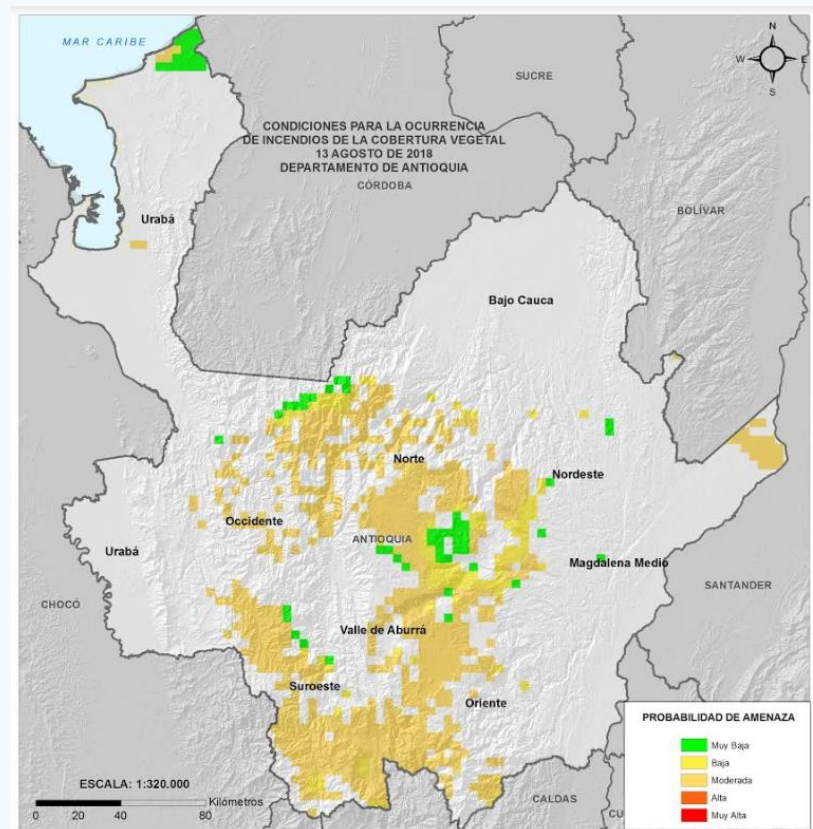


Probabilidad baja (13)

Por ocurrencia de incendio en la cobertura vegetal en 13 municipios.

Por ocurrencia de incendios en la cobertura vegetal en 13 municipios:

- Magdalena Medio:** Yondó
- Nordeste:** Cisneros, San Roque, Santo Domingo
- Norte:** Carolina, Entrerrios, Guadalupe
- Occidente:** Abriaquí, Buriticá, Dabeiba, Frontino, Giraldo, Liborina, Peque, Sabanalarga y Uramita
- Oriente:** Argelia
- Suroeste:** Caramanta, Jardín, Valparaiso
- Valle de Aburrá:** Barbosa, Envigado



Especial Atención en Vías

Sectores viales identificados con potencialidad de deslizamientos, en los cuales generan alertas:

- Barbosa - Cisneros (Pescadito)
- Cisneros - Alto de Dolores
- La Mansa - Primavera
- Medellín - Santa Fe de Antioquia.

Alertas



Vendaval



Avenida Torrencial



Deslizamientos de tierra



Deslizamientos en vías

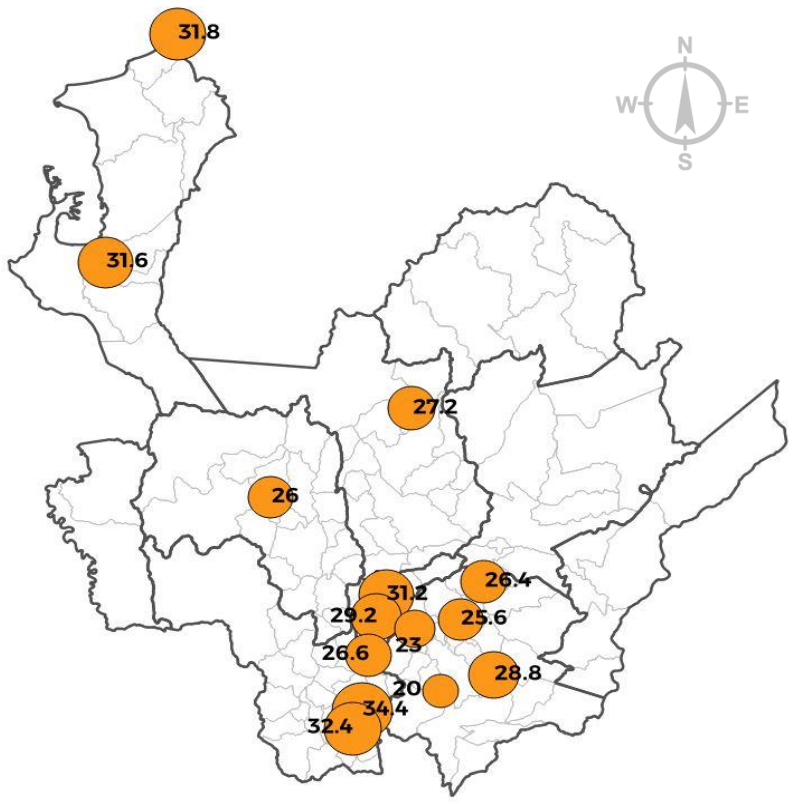


Incendios Forestales

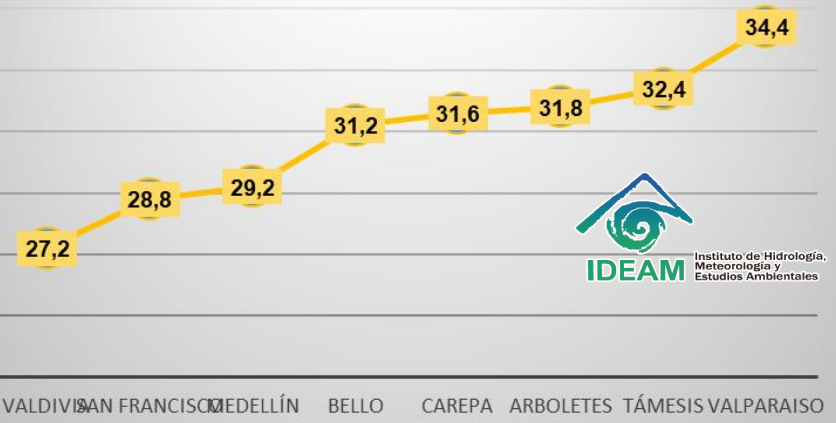


Sequias

TEMPERATURA MÁXIMA DEL DÍA ANTERIOR



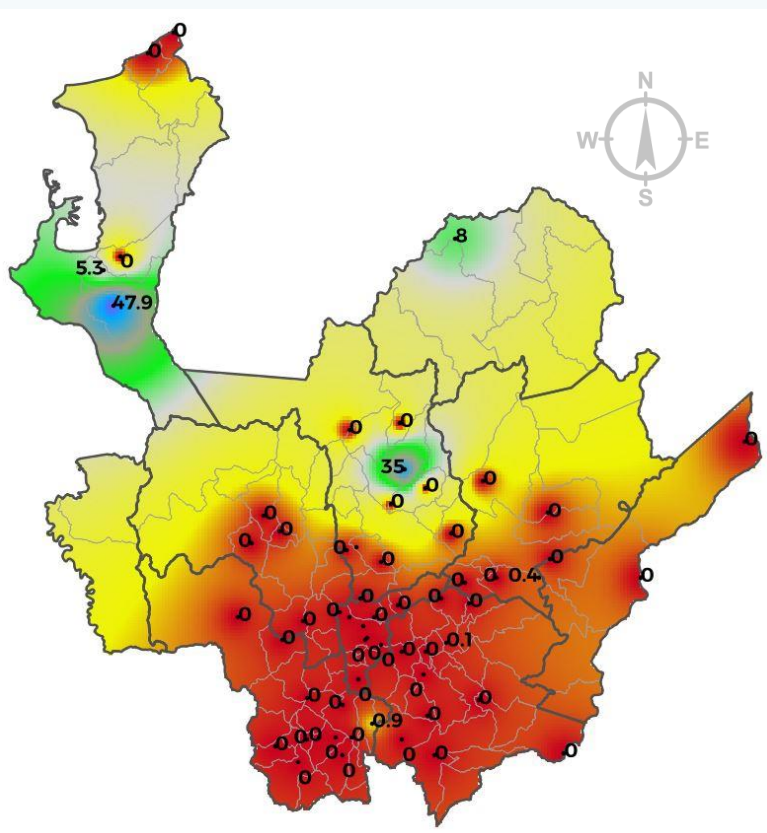
Temperaturas máximas en °C, ayer



PRECIPITACIÓN EN 24 HRS (7:00 AM DE AYER A 7:00 AM DE HOY)



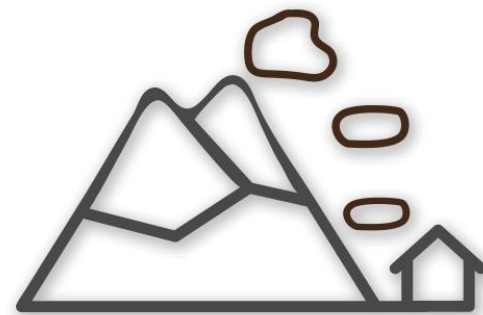
El día de ayer continuaron las condiciones de tiempo seco en el sur y oriente de Antioquia, sin embargo se reportaron lluvias en los municipios de: Chigorodó con 47,9 mm, Yarumal con 35,0 mm, Caucasia con 8,0 mm, Carepa con 5,3 mm.



Deslizamientos

Reduce #YoCuidoLasLaderas

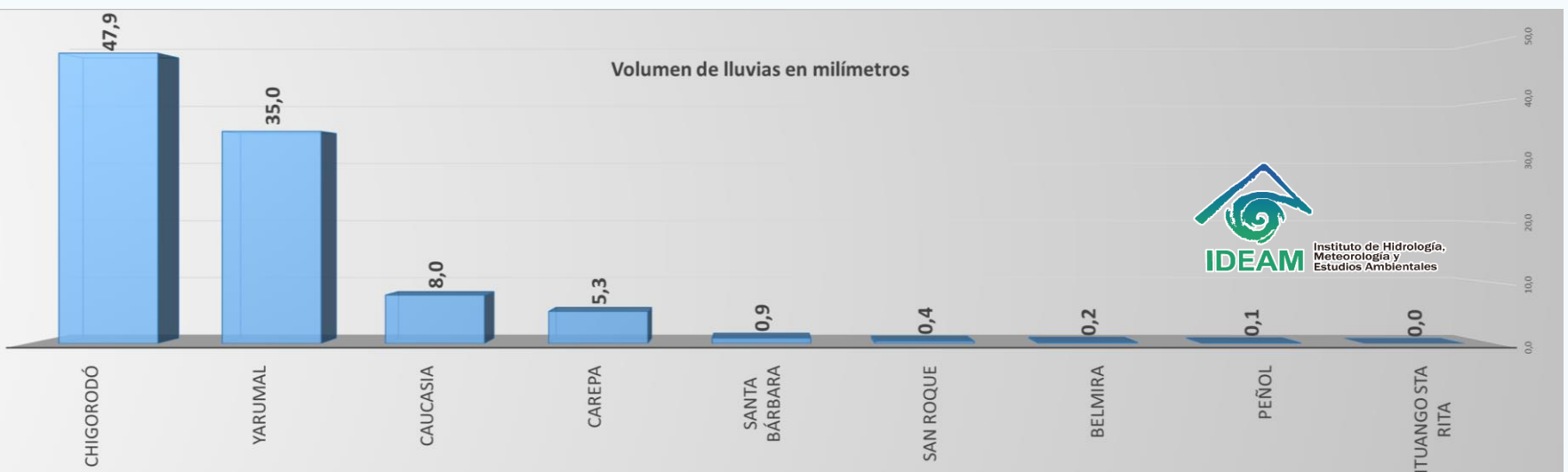
1



1. Verifica si estás ubicado en una zona de movimientos en masa.
2. No compres ni alquiles lotes o viviendas en zonas de ladera.
3. Maneja adecuadamente las aguas lluvia y negras.
4. Construye sólo con asesoría técnica.

#PrevenciónDelRiesgo
Juntos cuidamos de Antioquia

Volumen de lluvias en milímetros



ICONOGRAFÍA

ICONO	EVENTO	DEFINICIÓN
	Creciente Súbita	Incremento de los niveles (caudales) de las corrientes, se asocian con escorrentía superficial y aumento de las lluvias en las cabeceras de las cuencas (tanto la principal como la de sus afluentes).
	Incremento Súbitos	Cuando se presentan desembalses por el vertedero de una presa, cuyos caudales van directamente a la corriente ubicada aguas abajo de la misma; los pobladores observan incrementos rápidos de las corrientes aunque éstos NO los asocian con lluvias.
	Niveles Altos	Incremento del nivel de un río cuando estos se aproximan a los umbrales de referencia (amarillo, naranja, rojo); éstos umbrales o niveles de referencia se determinan en cada punto de monitoreo y por esa razón, cuando se mantiene un incremento sostenido, se emiten las respectivas alertas.
	Vendaval	Incremento rápido de la velocidad del viento en un corto lapso de tiempo.
	Oleaje Fuerte	Es el incremento en la altura de las olas debido a un incremento en los vientos y en la presión atmosférica.
	Huracán	Fenómenos meteorológicos que se originan en el océano, ocasionan vientos muy fuertes y lluvias torrenciales. Estos sistemas se desplazan sobre el mar y dependiendo del calor y la humedad pueden fortalecer y convertirse según su velocidad y potencia en una depresión tropical, que dará paso a una tormenta tropical y posteriormente a un huracán
	Tiempo Lluvioso	Evento de lluvia de carácter moderado a fuerte y persistente.
	Granizo	Es un tipo de precipitación sólida en forma de bola de hielo. Generalmente este evento sucede en las tardes.
	Helada Meteorológica	Ocurrencia de una temperatura igual o menor a 0°C a un nivel de 2 metros sobre el nivel del suelo. Lashedadas son más probables cuando se presentan altas temperaturas vespertinas el día anterior, vientos en calma, muy poca nubosidad y baja humedad en el ambiente.
	Avenida Torrencial	Es el aumento del nivel de un río o quebrada que arrastra material, como rocas, árboles o tierra.
	Deslizamientos de tierra	Desplazamiento del terreno, suelo o roca que pueden presentarse en zonas de ladera. Generados por lluvias persistentes, sismos y en mayor proporción por actividades humanas desarrolladas de manera inadecuada.
	Deslizamientos en vías	Vías identificadas con potencialidad de deslizamientos y caídas de rocas.
	Incendios Forestales	Fuego que se propaga sin control, consumiendo material vegetal ubicado en áreas forestales. Generados por rayos, volcanes y en mayor proporción por acciones humanas.
	Sequias	Temporadas de baja disponibilidad de agua debido a la reducción de lluvias, donde la humedad del suelo es baja y disminuyen los ríos, lagos y embalses.
	Niebla	Fenómeno meteorológico en donde diminutas partículas de agua están en suspensión y ocasionan la reducción de visibilidad, muy peligrosa para las operaciones aéreas y el desplazamiento de tráfico terrestre.
	Tormentas Eléctricas	Fenómeno meteorológico con presencia de rayos, truenos y relámpagos, por lo general acompañado de lluvias fuertes y en ocasiones granizo. También existen tormentas secas sin presencia de lluvias.

Síguenos en:



Instituto de Hidrología, Meteorología y Estudios Ambientales